

תשובות סופיות
בגרות חורף 2006, שאלון 003

שאלה 1

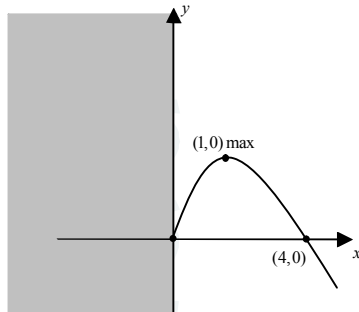
פתרון: 15 ס"מ או 6 ס"מ

שאלה 2

פתרון: א. $k = \pm 4$ ב. $(-4, 3), (4, 3)$ המרחק הוא 8 ג. $x^2 + (y-3)^2 = 16$ ד. $AB = 8$

שאלה 3

פתרון: א. $x \geq 0$ ב. $\max(1, 1)$ (קיצון בקצה $\min(0, 0)$ - לא נשאלנו עליו)
ג. הוכחה ע"י הצבה בפונקציה וקבלת פסוק אמת
ד.



ה. מהגרף ניתן לראות כי עבור $x > 4$ הפונקציה שלילית

שאלה 4

פתרון: א. $x_A = 3, x_B = -3$ ב. $14\frac{2}{3}$

שאלה 5

פתרון: א. $AB = 2x$, $S_{\triangle AOB} = -x^3 + 27x$ ב. $x_B = 3$

פתרון מלא ומודרך- ראו באתר מלומד